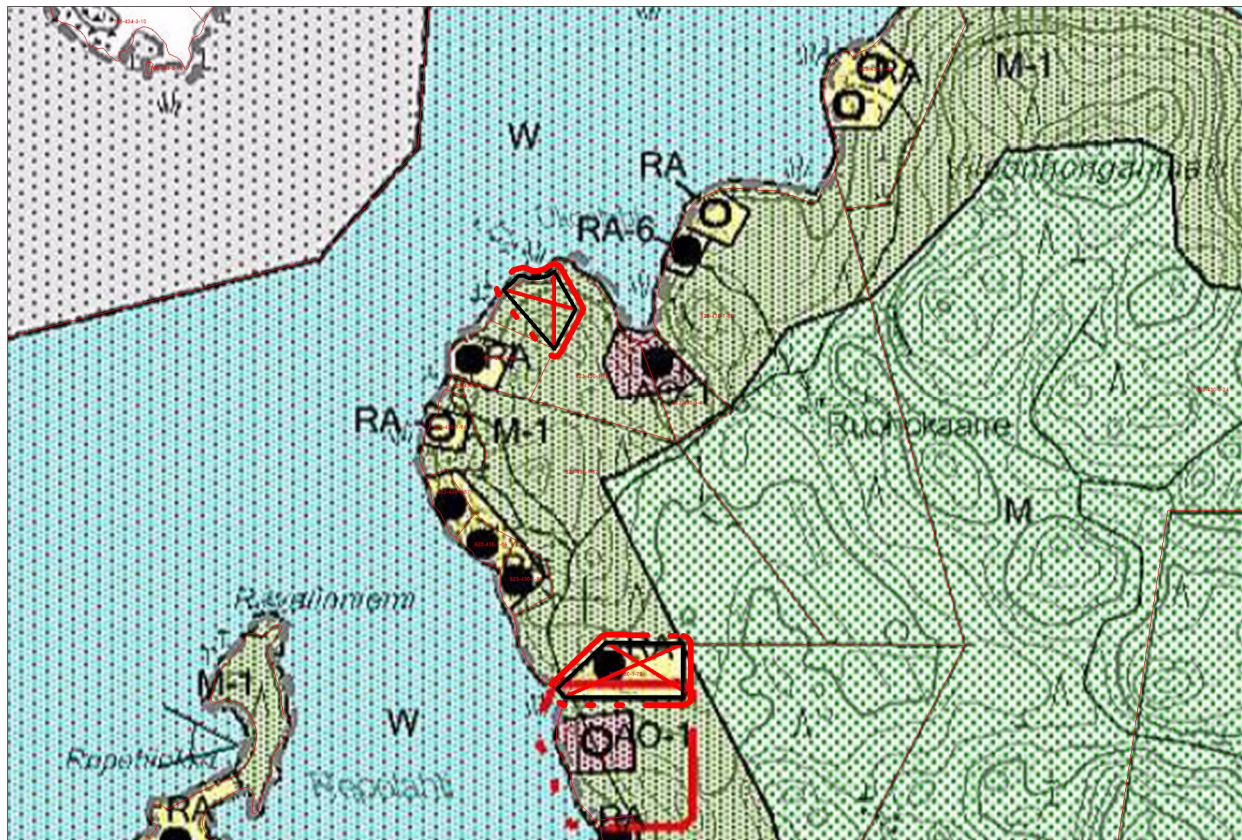


KUMOTTAVA  
KAAVA-ALUE

MK 1:10 000



## PUUMALAN KUNTA

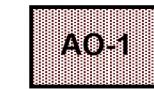
Kunnanhallitus 23.1.2023 § 3 liite 1

### ITÄOSIEN YLEISKAAVAN MUUTOS

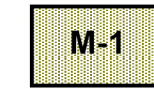
19.8.2022 (päiv. 9.1.2023)

Koskee tiloja 623-430-1-79 (osa) ja 623-430-1-89 (osa)

KAAVAMERKINNÄT JA MÄÄRÄYKSET:



AO-1 Omakotialue. Alueelle saa sijoittaa myös loma-asuntoja.



M-1 Maa- ja metsätalousvaltainen alue. Alueelle ei saa rakentaa lukuun ottamatta maatalouden, kalatalouden ja merenkulun kannalta välttämätöntä rakentamista ja yleiseen virkistyskäyttöön tarkoitettujen rakennelmien rakentamista



Uusi rakennuspaikka. Nykyisten ja uusien rakennuspaikkojen kokonaismäärä ilmaisee rakennuspaikkojen enimmäismäärän kortteleittain ja tiloittain. Uuden rakennuspaikan sijaintia saa siirtää korttelin sisällä, ei kuitenkaan toisen tilan puolelle.



10 m kaava-alueen rajan ulkopuolella oleva viiva.

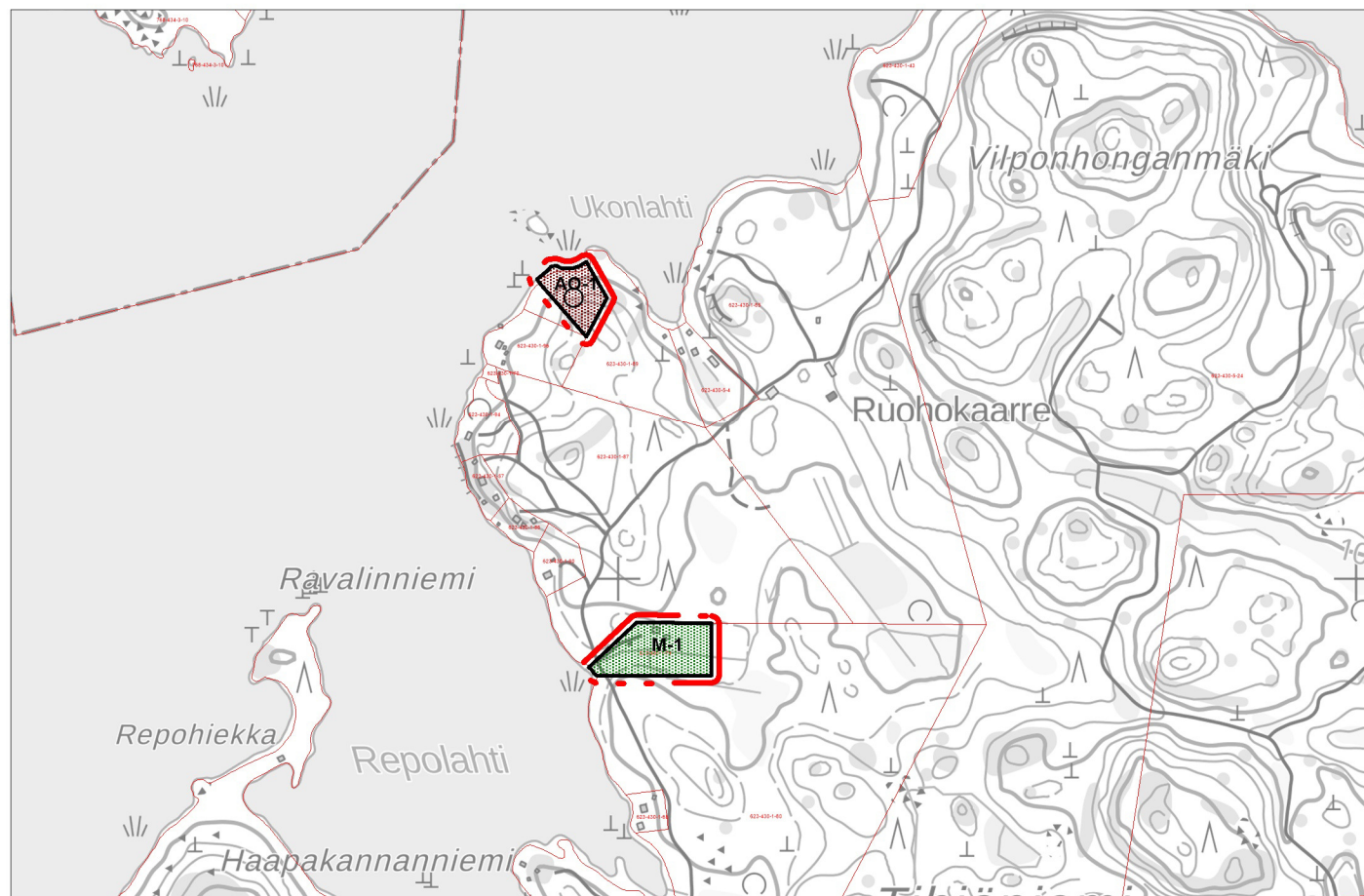
YLEISMÄÄRÄYS:

Tämän yleiskaavan perusteella saadaan myöntää maankäyttö- ja rakennuslain 72 §:n ja 116 §:n mukaisesti rakennuslupa yleiskaavan mukaiseen rakentamiseen ranta-alueella.

Uusilta rakennuspaikoilta tulee käyttää olemassa olevia pääsyteitä ja liittyä maantieverkolle. Jos uusia liittymiä on tarpeen tehdä, tulee tarvittavien toimenpiteiden selvittämiseksi olla yhteydessä tienpitäjään hyvissä ajoin jo ennen rakennushankkeen käynnistämistä

Kaavakartta

MK 1:10 000



Karttaako Oy

Hanna Nirrko  
kaavoitusinsinööri  
YKS 591

Luonnos (MRL 62 ja 63 §): 2.5.-2.6.2022

Ehdotus (MRA 19 §):  
7.9.-10.10.2022

Kunnanvaltuusto:

Voimaantulo:

**Karttaako**